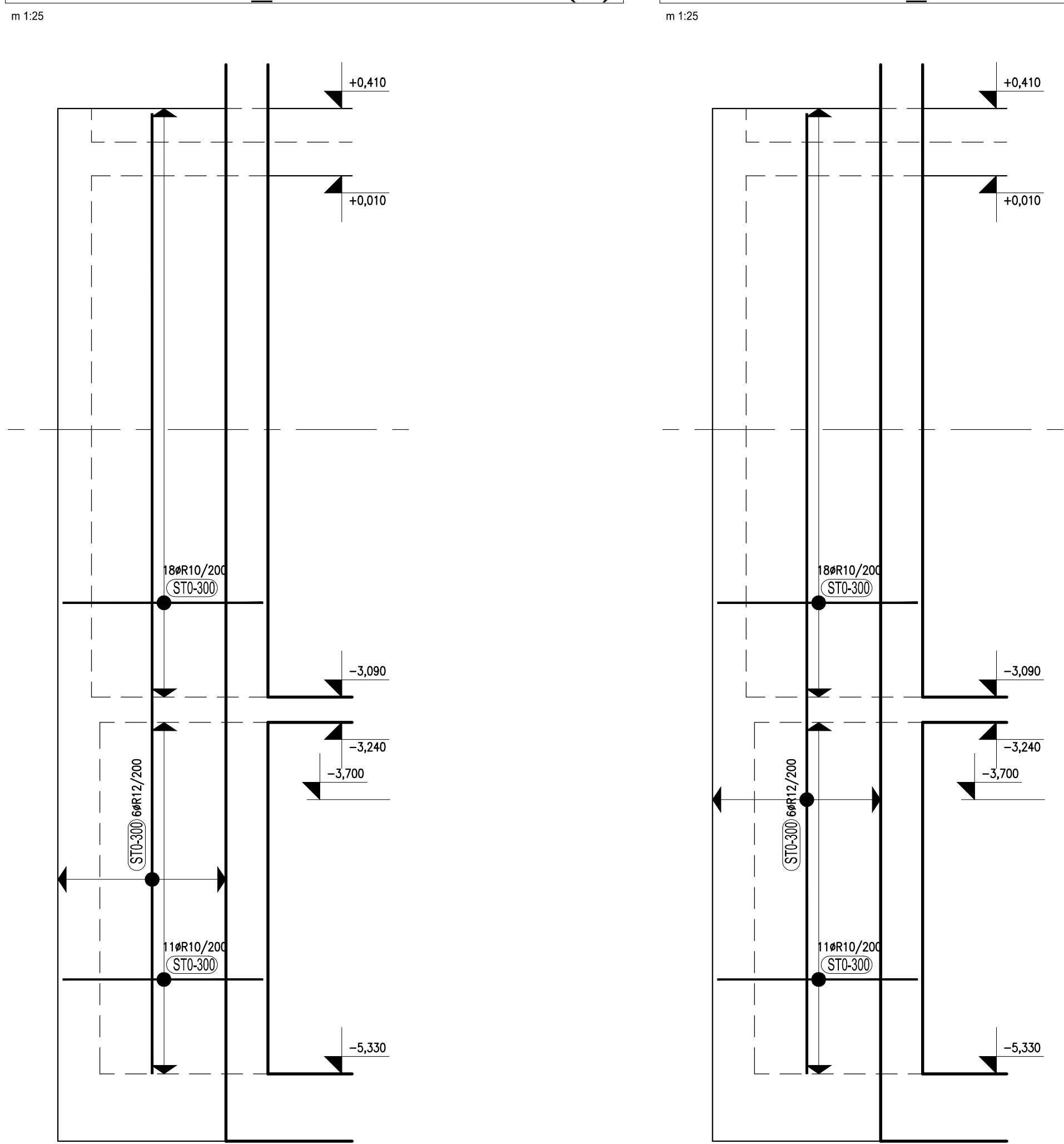
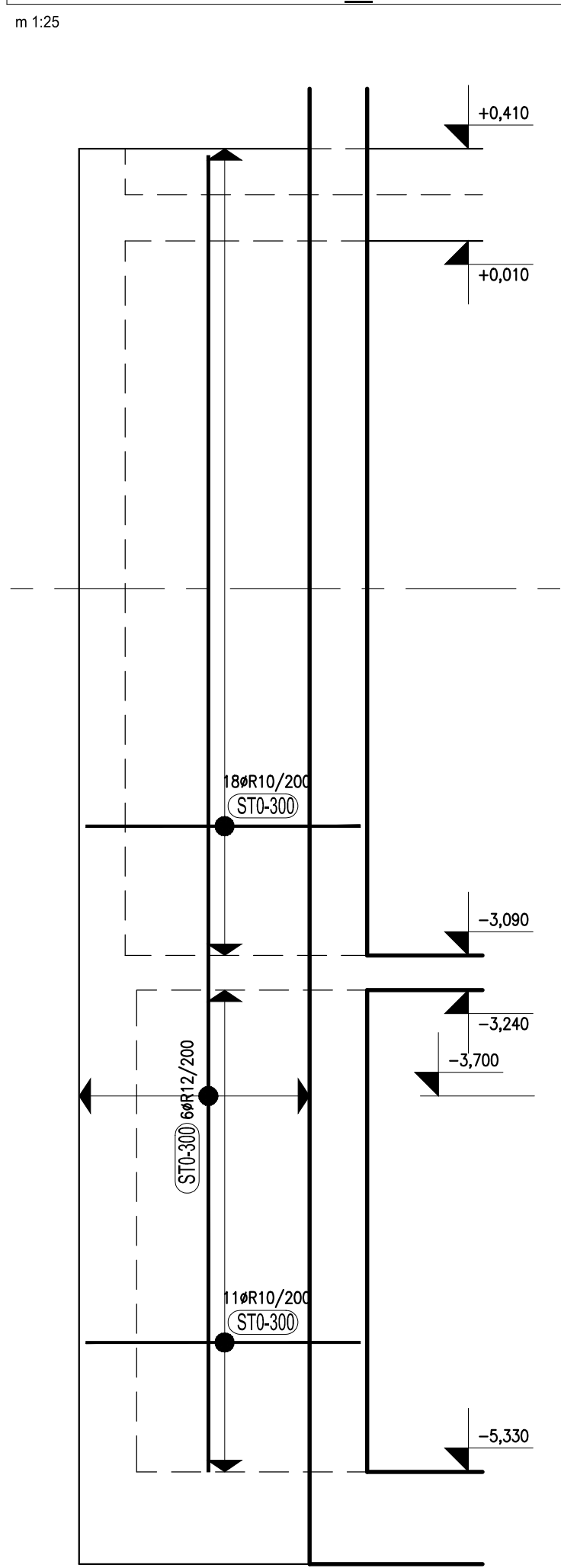


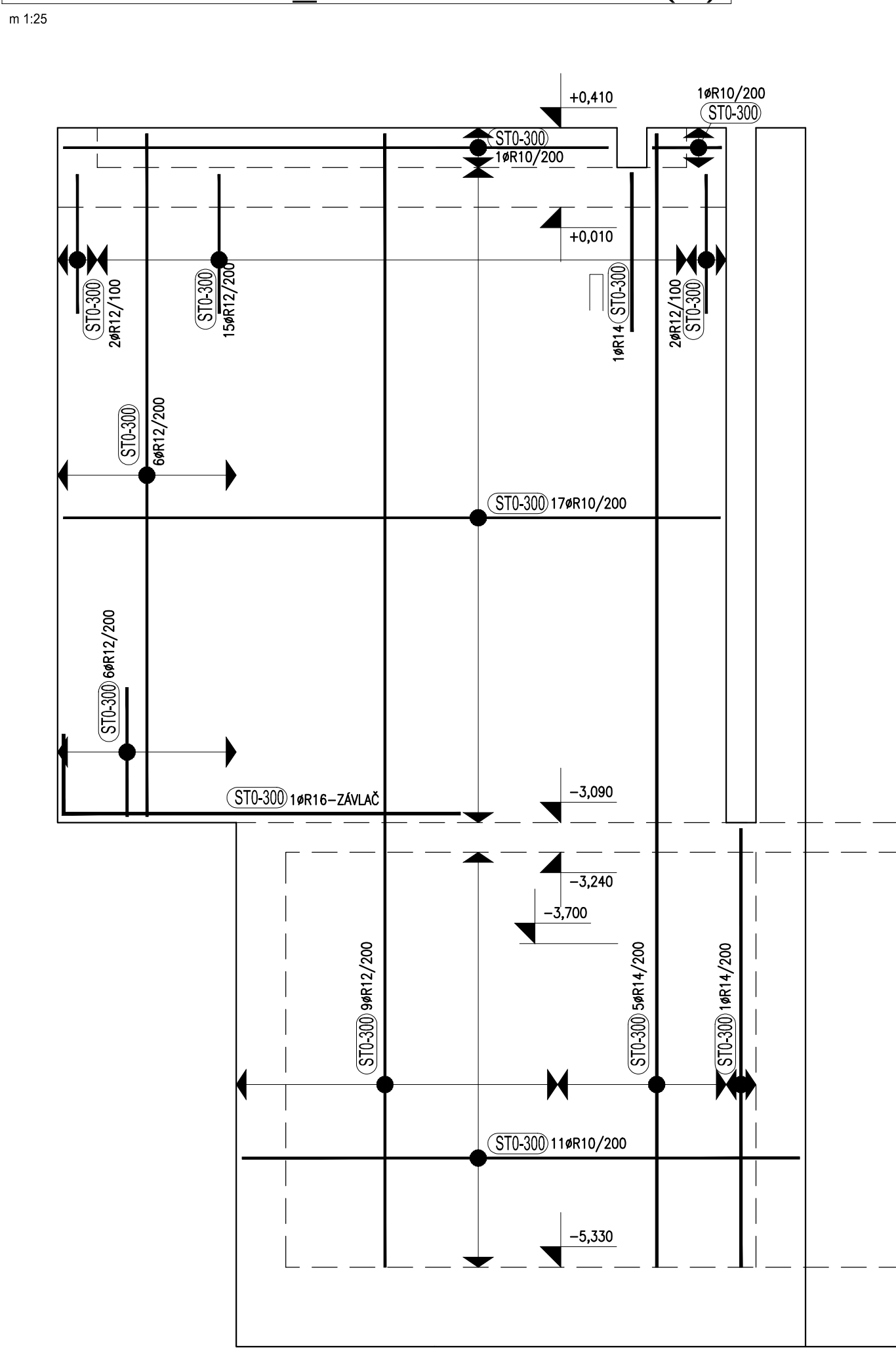
STĚNA ST0-06_VNĚJŠÍ POVRCH (A)



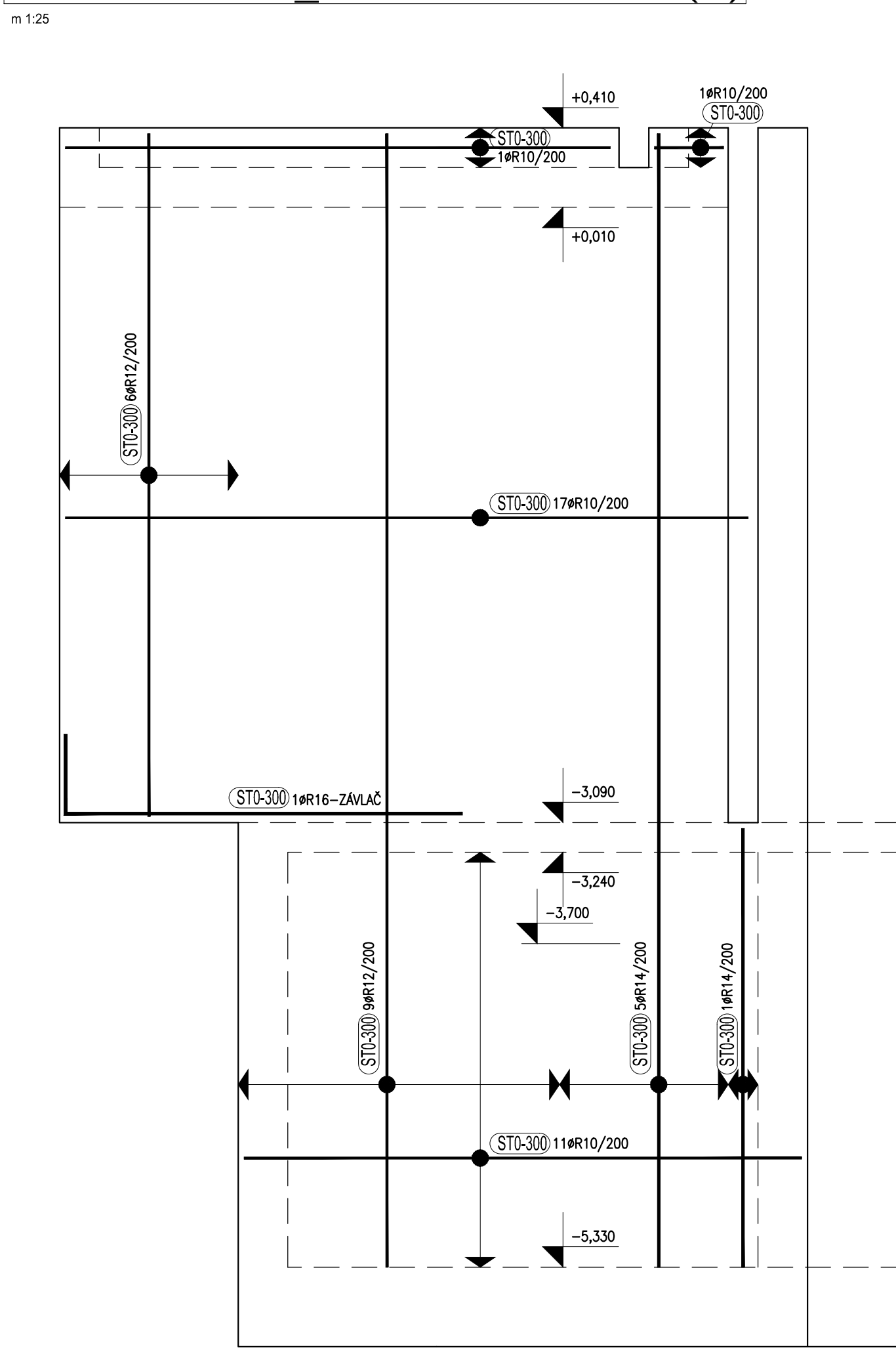
STĚNA ST0-06_VNITŘNÍ POVRCH (B)



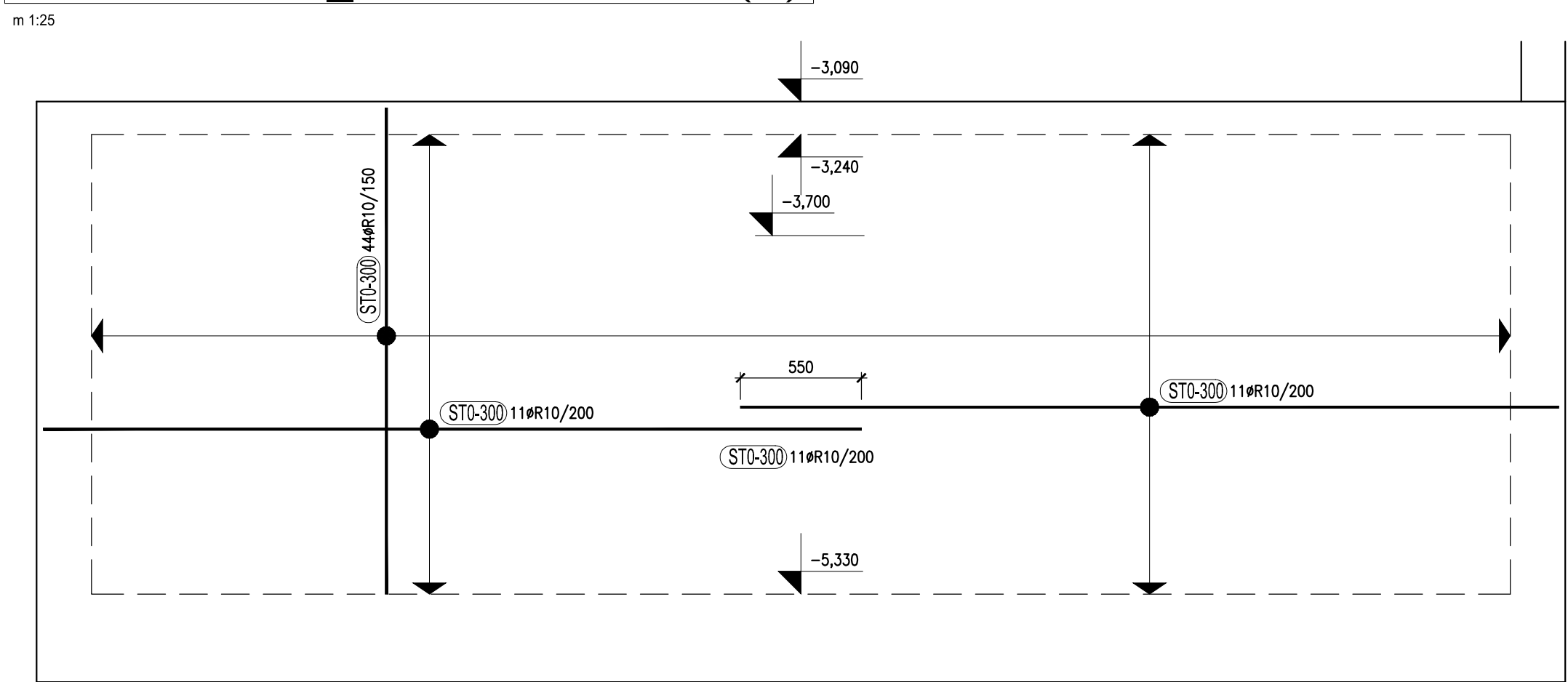
STĚNA ST0-11_VNĚJŠÍ POVRCH (A)



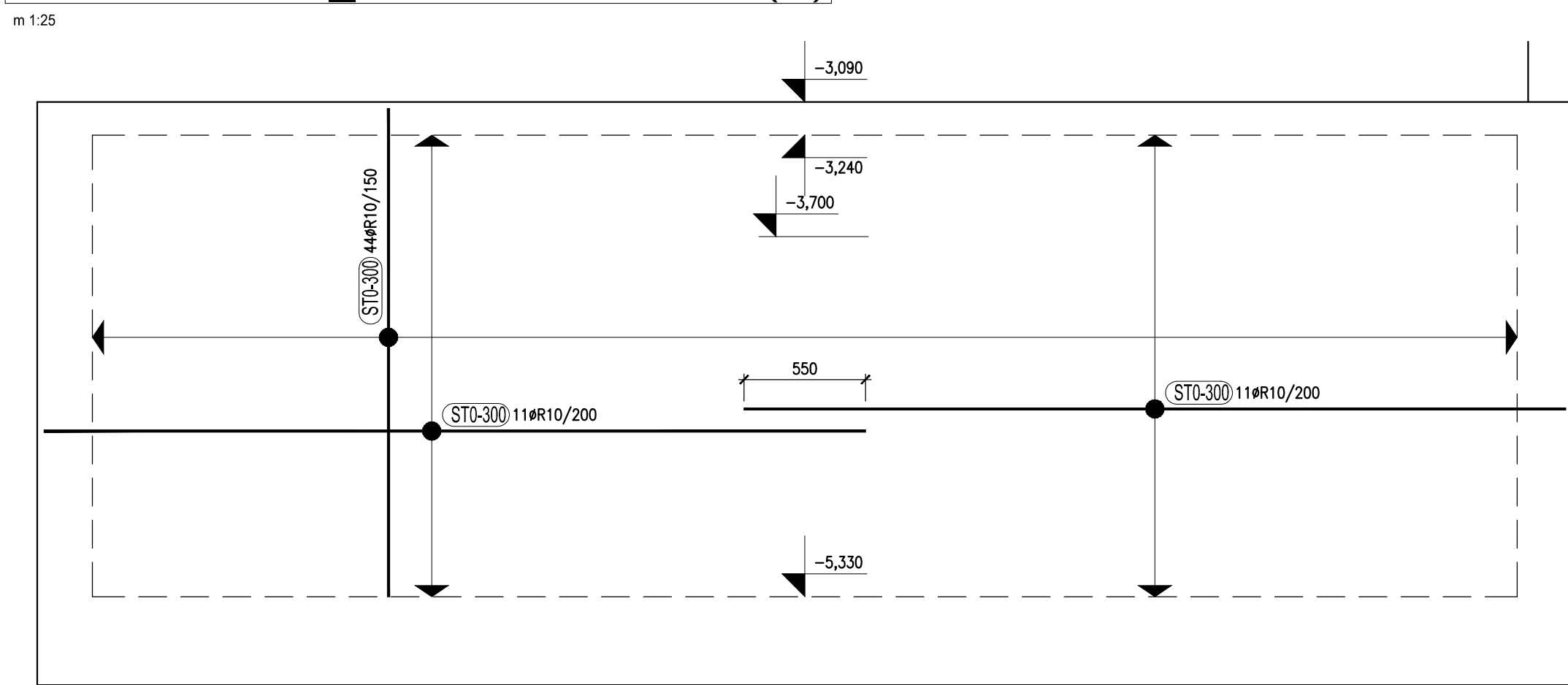
STĚNA ST0-11_VNITŘNÍ POVRCH (B)



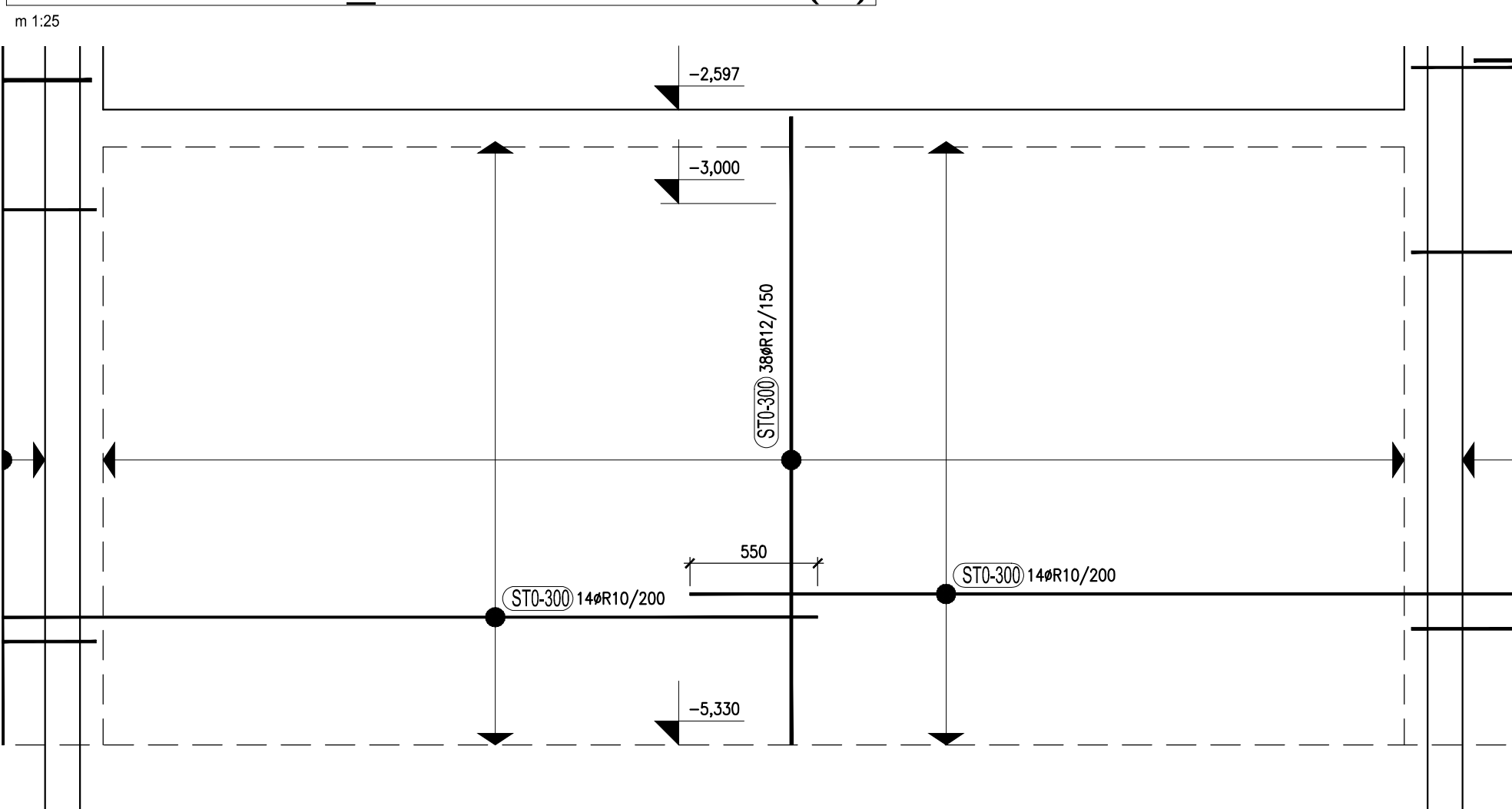
STĚNA ST0-12_VNĚJŠÍ POVRCH (A)



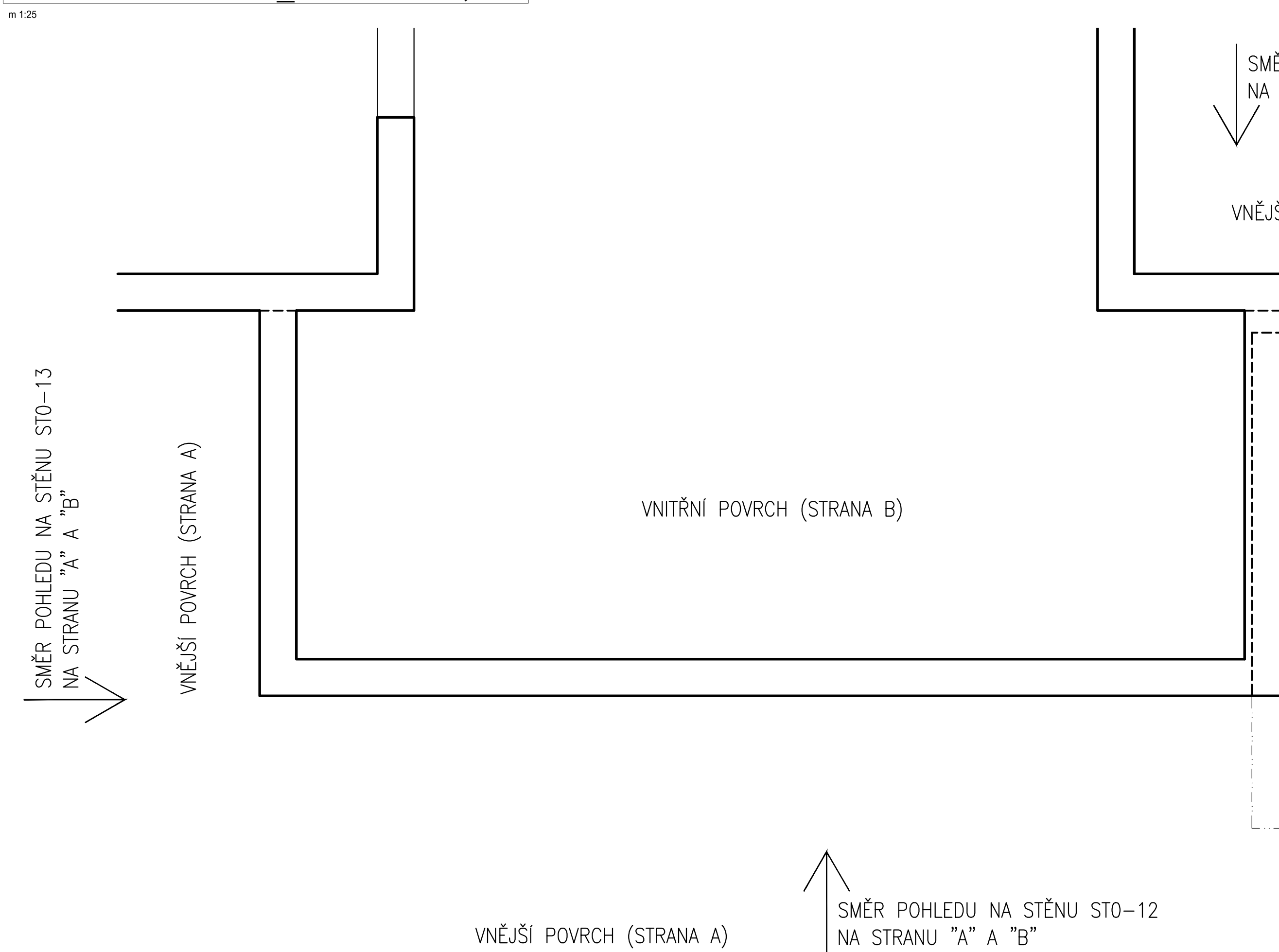
STĚNA ST0-12_VNITŘNÍ POVRCH (B)



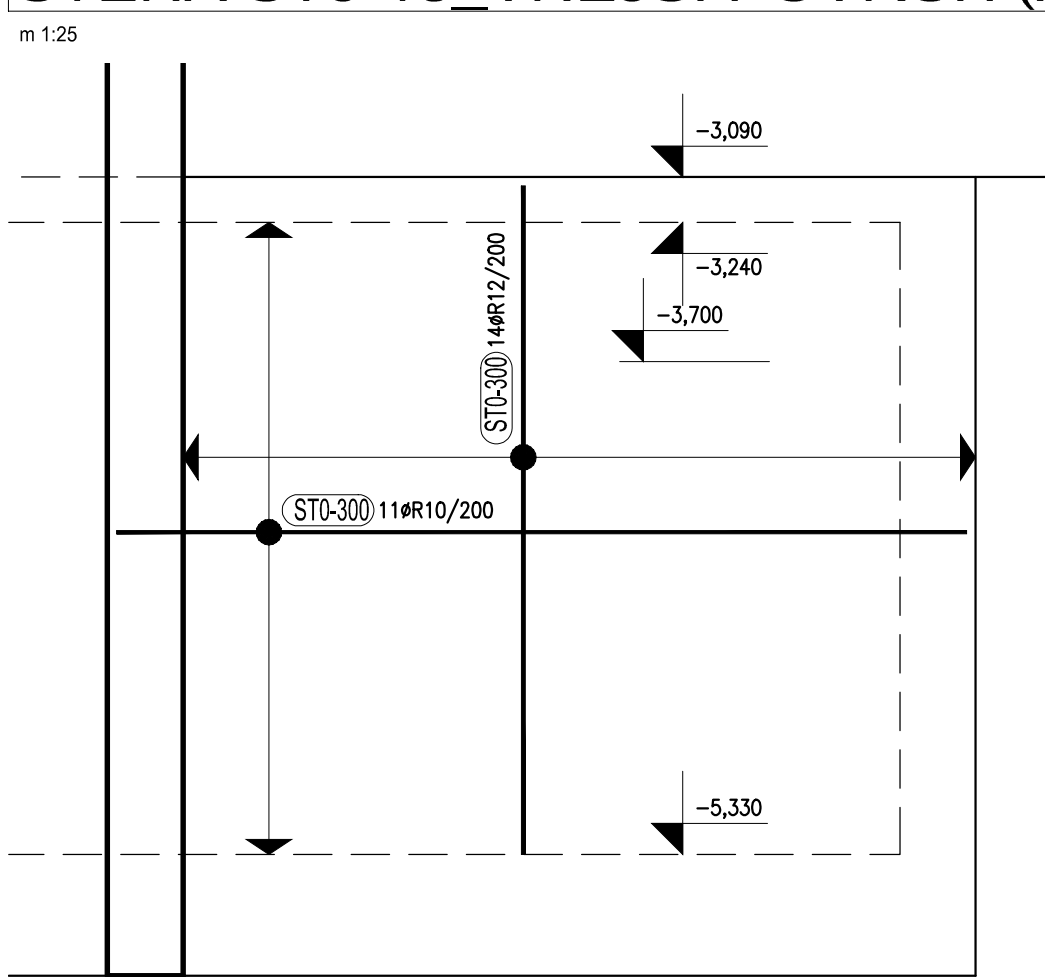
STĚNA ST0-14_VNITŘNÍ POVRCH (B)



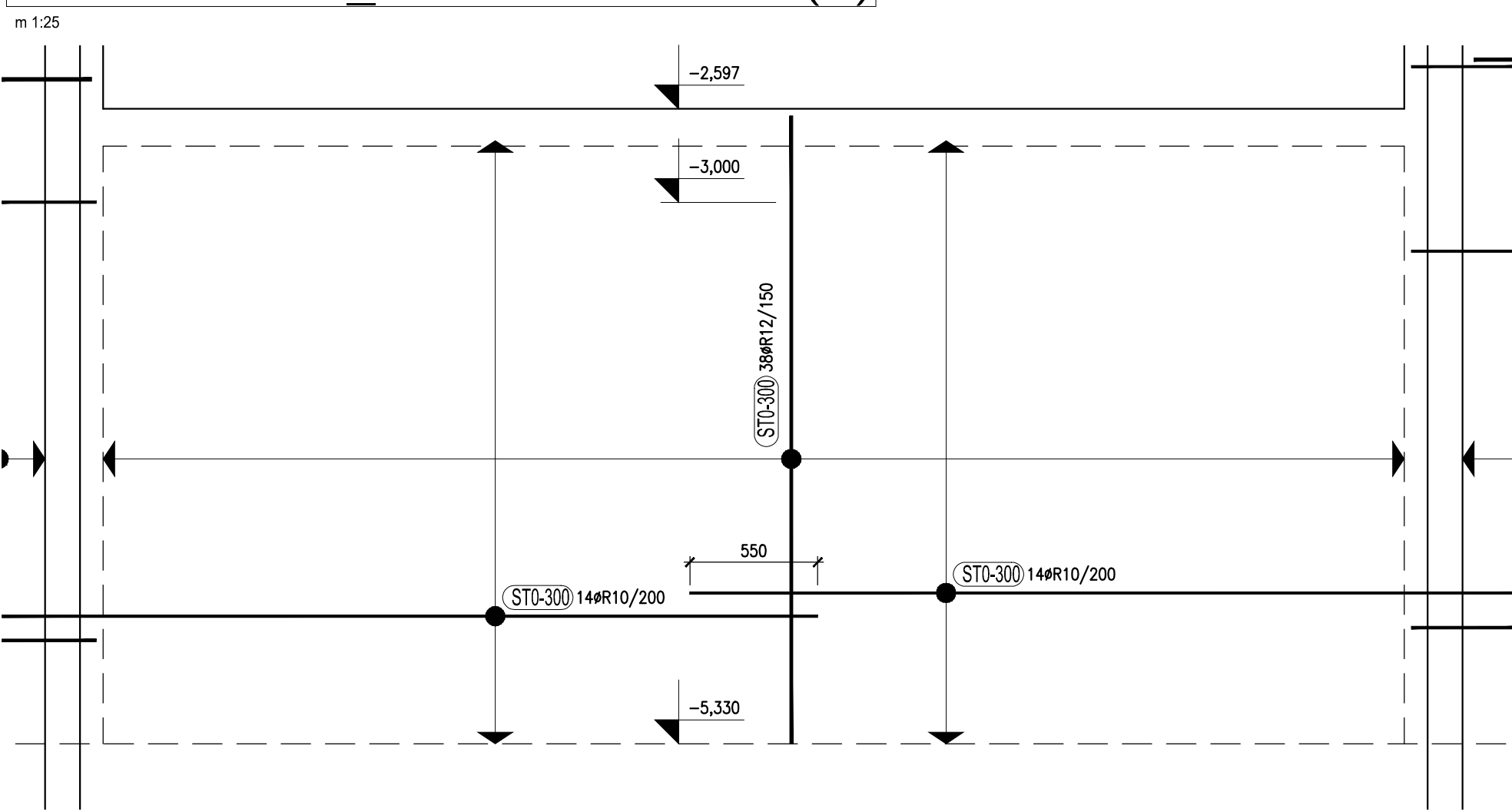
VODOROVNÝ ŘEZ_ÚROVEŇ -3,700



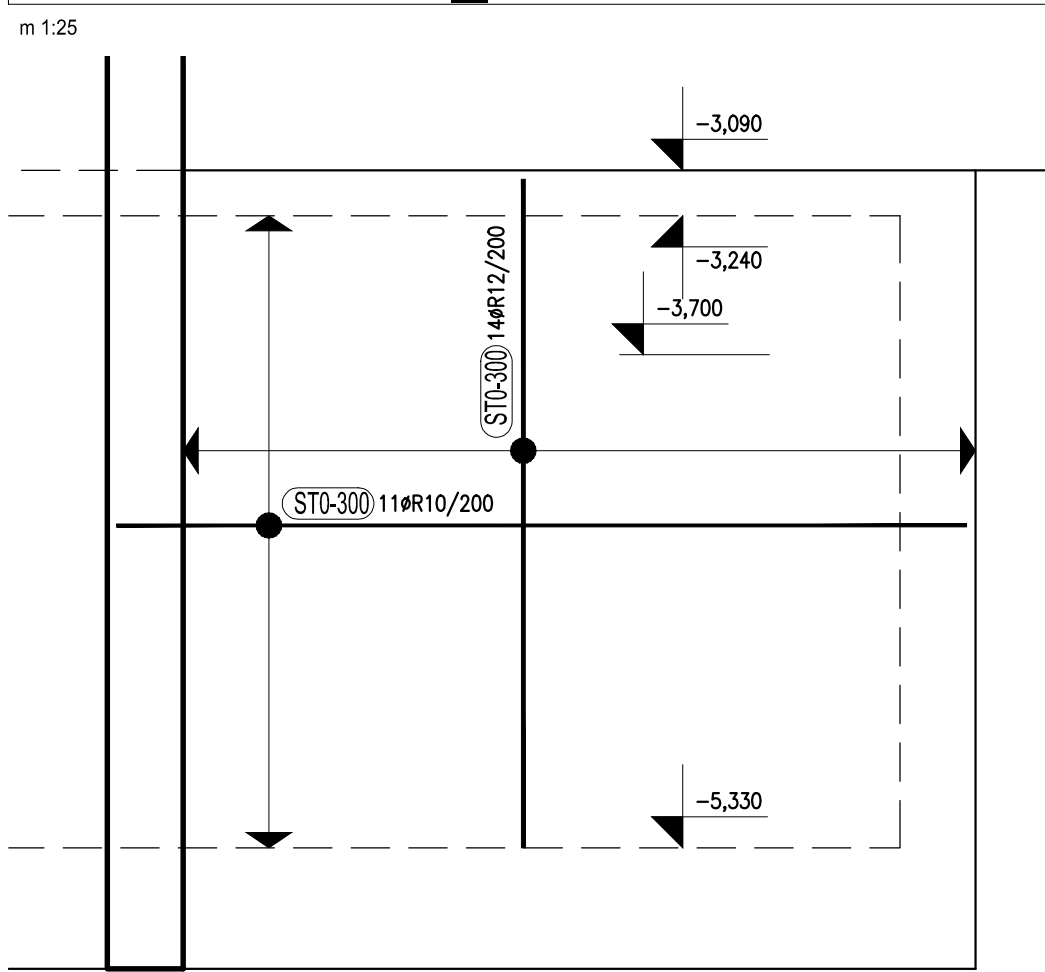
STĚNA ST0-13_VNĚJŠÍ POVRCH (A)



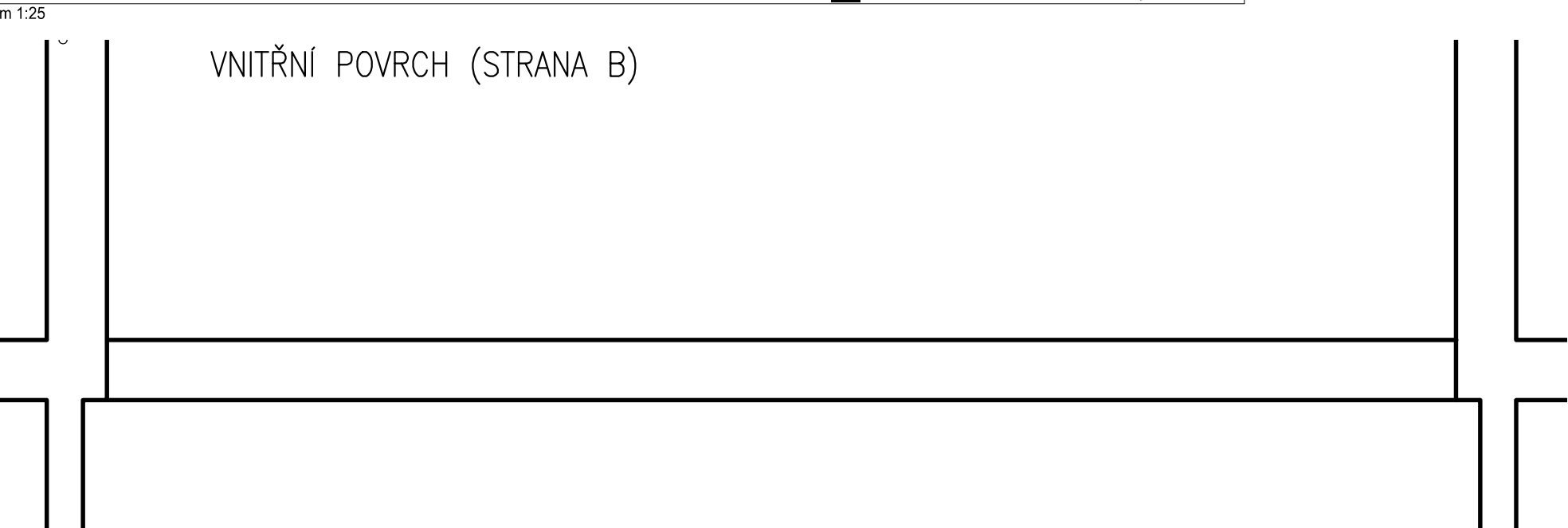
STĚNA ST0-14_VNITŘNÍ POVRCH (B)



STĚNA ST0-13_VNITŘNÍ POVRCH (B)



STĚNA ST0-14 - VODOROVNÝ ŘEZ_ÚROVEŇ -3,000



POZNÁMKA:

- JEDNÁ SE O SCHÉMATA VÝZTUŽENÍ JEDNOTLIVÝCH KONSTRUKČNÍCH PRVKŮ, V PŘÍPADĚ POTŘEBY DOPLNIT O DALŠÍ POLOŽKY TVARU "U" APOD.
- VEŠKERÁ BETONÁŘSKÁ VÝZTUŽ MUSÍ BÝT ŘÁDNĚ STYKOVÁNA A ZAKOTVENA NA PLNOU ÚNOSNOST PROFILU DLE ČSN EN 1992
- DÉLKY A TVARY JEDNOTLIVÝCH PRUTŮ BETONÁŘSKÉ VÝZTUŽE SPECIFIKOVAT VE VÝROBNÍ DOKUMENTACI

BETON C30/37-XC1
VÝZTUŽ B 500B
KRYTÍ 25 mm

SOUŘADNICOVÝ SYSTÉM S-JTSK
VÝŠKOVÝ SYSTÉM BpV ±0,000=238,07

NO	POPS ZMĚNY	DATUM	PROJEKT
			
• PROJEKCE • ENGINEERING • REALIZACE STAVEB			
200 00 Beroun - Jihlavská 108, 266 01 Beroun, ČR www.spetra-engineering.cz			
Zakázka PŘÍSTAVBA PAVILONU /odborné učebny/ 2. ZÁKLADNÍ ŠKOLA BEROUN			
Stupeň Dokumentace pro výběr zhotovitele stavby (DVT)	Datum 06/2017	Z.č. 4258	GB - 031
Objekt	Investiční studie	Ing. Martin Dejdar	
Část	D.1. Dokumentace stavebního objektu	Ing. Martin Dejdar	
D.1.2	Stavební-konstrukční řešení	Ing. Miroslav Jozefek	
Název výkresu	Formát	16 A4	Číslo výkresu
VÝZTUŽ STĚNY ST0-06,11,12,13,14 (SCHÉMA VÝZTUŽENÍ)	1:25		D.1.2.59
Soubor :		Datum vypracování :	